

MONTAGGI E ALLACCIAMENTI

Per il montaggio del bruciatore al forno seguire le seguenti indicazioni.



Predisposizione foro isolanti e sistemare lo spicchio predisposto



Flangia fissata sul forno fon foro ovale



Bruciatore preparato in sede con flangia



N.B.: Particolare Innesto Boccaglio



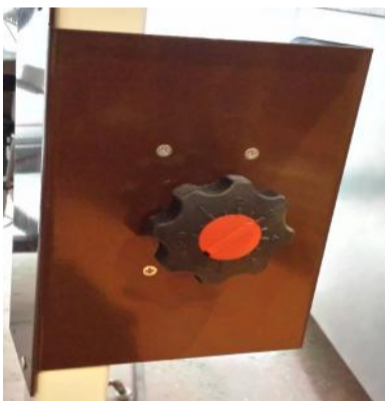
Bruciatore con Boccaglio



Inserire il bruciatore attraverso il foro del forno e i 3 fori con viti



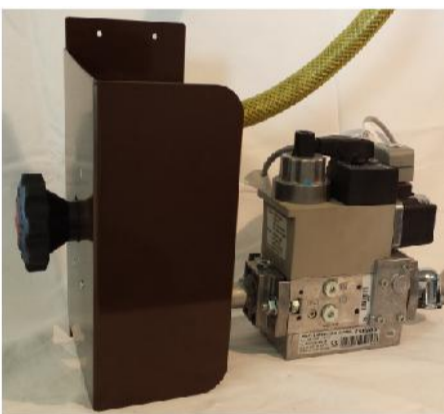
Girare il bruciatore di 15 gradi seguendo i fori e bloccare le 3 viti



Fissare la manopola sulla gamba. Esempio DX



Connettere il gruppo valvole alla manopola usando innesto inferiore. Usare il tubo flessibile in dotazione per connettere la parte superiore della manopola al corpo bruciatore. Connettere i cavi al gruppo valvola.



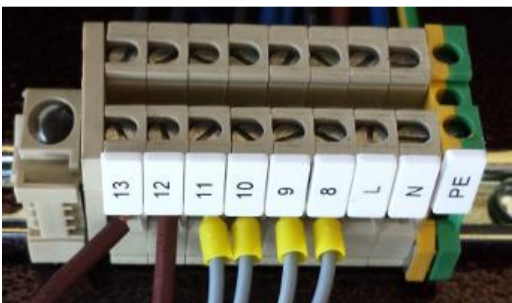
Connettere il tubo con il corpo bruciatore



Collegare i connettori multipolari del quadro e del gruppo valvole al bruciatore



Fissare il quadro elettrico al forno nella posizione predisposta sotto il davanzale



Aprire il qudro e allacciare la rete di alimentazione

NOTE:

La taratura e posizione del bruciatore viene impostata dalla sede in riferimento al forno selezionato dal cliente.

Nei casi dei modelli G-SM -C l'installatore deve seguire il montaggio come descritto sopra.

In tutti gli altri modelli di forni, G-MP4, G-M, TANGO-G-EL, TANGO-LG-EL il bruciatore, il gruppo valvole e la manopola sono gia' predisposte dalla sede. L'installatore deve fissare il quadro elettrico e allacciare la reti di alimentazione.

Andare a pagina del manuale

Accendere il quadro elettronico

Impostare le temperature di spegnimento automatico.